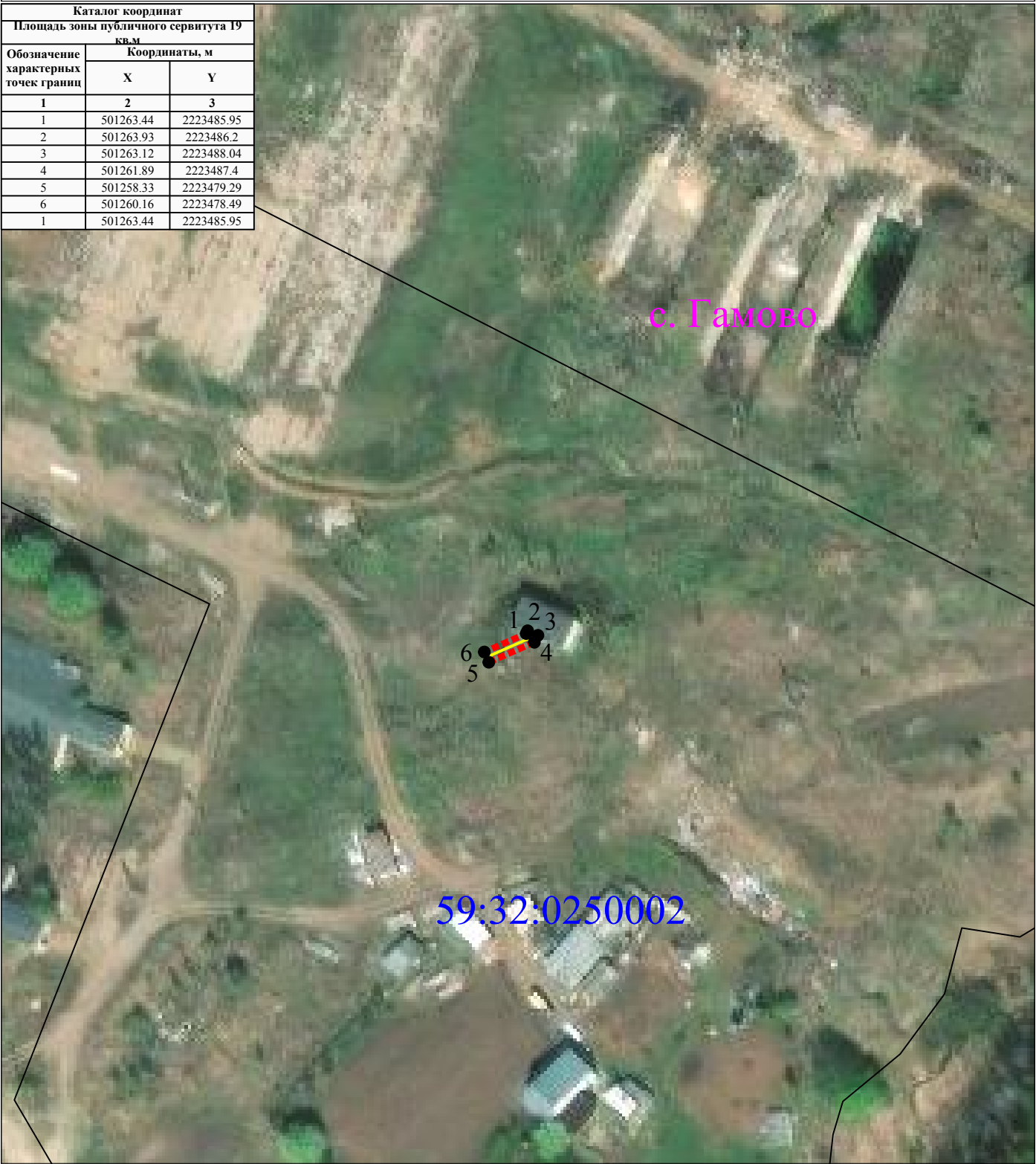


Схема расположения границ публичного сервитута
для эксплуатации объекта
КЛ-0,4 КВ от ТП-7343

Каталог координат		
Площадь зоны публичного сервитута 19 кв.м		
Обозначение характерных точек границ	Координаты, м	
	X	Y
1	2	3
1	501263.44	2223485.95
2	501263.93	2223486.2
3	501263.12	2223488.04
4	501261.89	2223487.4
5	501258.33	2223479.29
6	501260.16	2223478.49
1	501263.44	2223485.95



Масштаб 1:1000

УСЛОВНЫЕ ОБОЗНАЧЕНИЯ

- границы устанавливаемого публичного сервитута
- ось линии, контур объекта
- границы муниципального образования, населенных пунктов
- границы кадастрового квартала
- границы земельных участков, попадающих в зону публичного сервитута

- 1 - обозначение характерной точки границы устанавливаемого публичного сервитута
- :123 - кадастровый номер земельного участка
- 59:32:0000000 - кадастровый номер квартала
- г. Пермь - наименование муниципального образования, населенного пункта